

## 便利なWEB&LINE受付サポート

365  
24

AI（人工知能）により100%応答を実現！ ※通信障害時を除く  
解決できないときは、オペレーターにて対応いたします！

ポタポタした  
キッチンの水漏れが  
気になる！  
まずは、自分で解決  
できるか見てみよう！

台風のせいで、  
コールセンターが  
混み合っていない…

電話で相談することかな…？  
LINEチャットで問合せしてみよう！

待ち時間なし！ 外出先からでも！ 事故解決も！ 写真や動画で簡単に！

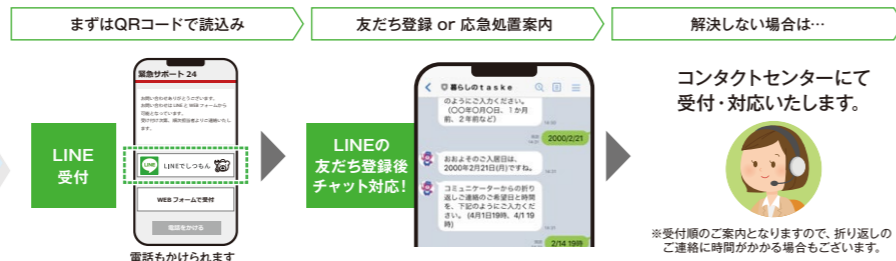
## 便利なサポート

いつでも問い合わせできるので、  
ブックマークしてね！



URL <https://taske.in/housing-center2>

### LINEチャットボットを使ってご自身で解決を図れます！



### 電話が繋がるのを待たずにWEBから問い合わせも！ 「画像」や「動画」を添付でき、具体的に伝えられます！



## トラブルサポートアプリ

住まいの緊急トラブルサポートアプリ

# Living Link

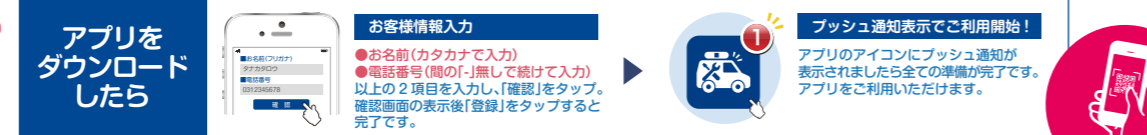
無料  
[会員専用アプリ]

いつでもどこでも 緊急連絡可能!!

突発的なトラブルも簡単操作で慌てることなく連絡可能です。

スマホと一体で安心 便利な会員証!!

登録も簡単！スマホを見せるだけで会員の証明として確認ができます。



### 注意事項

※会員サービスのシステムへお客様情報が反映されると、プッシュ通知でご利用開始のお知らせが入ります。ご利用開始の目安は、お客様情報登録から約2週間～1ヶ月程度です。  
※アプリ申請時には必ずお申込み時に登録いただいた契約者氏名(カタカナ)と電話番号(携帯番号推奨)をご登録ください。同居人や契約者以外のお名前ではログインできません。

### アプリについてのご質問・お問い合わせはこちら

[https://alliance-system.net/livinglink\\_contact/](https://alliance-system.net/livinglink_contact/)

リビングリンク 検索



商標登録第6031855号

### ●お取り扱い店印

JBR ジャパンベストレスキューシステム株式会社

928-202410-2000-CS

住まいと暮らしの総合サポート

# Housing Living Club

ハウジング・リビングクラブ

### 外国語対応



# ハウジング・リビングクラブとは

お困りごとを幅広くサポートします。新しい部屋、新しい暮らし。環境も生活スタイルも変わってしまいます。新生活には、様々な不安やトラブルがつきものです。「ハウジング・リビングクラブ」は、そんな入居者様の不安をサポートする「生活サポートシステム」です。  
カギの紛失や水まわりのトラブルから不意に起こるケガや病気の応急処置のご相談、また、健康に関するご相談や食事、栄養面でのご相談、さらには日常生活のお得な特典までついてくる。いつ起こるか分からないトラブルからお悩みごとまで「ハウジング・リビングクラブ」が幅広くお応えします！



## SUPPORT POINT 1 トラブルサポート

### お困りごとを幅広く、迅速にサポートいたします。

トラブルが起きるのは昼間だけではありません。専門のスタッフが、24時間365日様々なトラブルに対処いたします。突然のトラブルの際にも安心しておまかせ下さい。

※期間中、何度でもご利用いただけます。※出勤を保證することは出来かねます。最短での対応をご提示いたします。

#### カギのトラブルサポート



24時間  
365日  
出動

例えば…  
■カギを紛失して家に入れない！  
■外出先にカギを忘れてきてしまった！

※氏名・住所が会員登録と一致する顔写真付きの公的身分証明書の提示が必要です。※合カギの作製はいたしません。※マンションのオートロックは、作業対象外となります。

#### 水まわりのトラブルサポート



24時間  
365日  
出動

例えば…  
■蛇口からの水漏れ！  
■トイレのタンクが故障して水が出ない！  
■台所の詰まりで水が流れない！  
■洗濯機のホースを接続してほしい！

#### ガラスのトラブルサポート



24時間  
365日  
受付

例えば…  
■泥棒の侵入でガラスが割られた！  
■ガラスにヒビが入っているので応急処置をしてほしい！  
■自然災害でガラスが割れた！  
※夜間および早朝については対応できない場合があります。



#### 在宅確認サポート

いつでも、どこからでも大丈夫！  
離れて暮らすお子様を心配されるご両親の心強いサポートサービス！

例えば…

■一人暮らしをしている子供と連絡がとれなくて心配！在宅確認をして！  
※あくまでも玄関前までの出動対応となります。※部屋内に入るのは一切行いません。※サービスのご利用は、1親等以内のご親族に限ります。

24時間  
365日  
受付

### トラブルサポート2つのメリット

現場への出動費 **無料!!**

60分基本作業 **無料!!**

【無償対応範囲と有償対応範囲について】

※無償対応範囲…基本料金・出張料金・夜間料金・休日料金・作業料金(60分以内の作業)  
※有償対応範囲…60分以上の超過作業料金(10分につき、1,100円(税込))・特殊作業料金や部品代金(ガラス本体などの各種部品代)  
※経年劣化によるトラブルや共用部のトラブルに関しては、家主様・管理会社様等へご連絡いたします。  
※災害や天災等が理由で、当日の出動対応ができかねる場合がございますので、予めご了承の程お願いいたします。

## トラブル解決までの流れ

充実したサポート環境! トラブル発生から解決まで、24時間365日専門スタッフが対応するので安心です!



**住まいの緊急トラブルサポートアプリ「Living Link」** 緊急連絡 会員証明(会員証) 掲示板  
「Living Link」は、日頃の生活で突然起こるトラブルに即時駆け付け対応するサポートアプリで、トラブル発生時に簡単に連絡できたり、トラブル対応作業前の会員確認に使えるなど活用いただけます。

## よくあるトラブル事例

トラブル	お客様からの依頼内容	処置対応	通常価格(税込)	会員価格(税込)
玄関カギ紛失	カギを失ってしまった、玄関を開けてほしい。	特殊な工具にて対応	16,500円～	<b>0円</b>
窓ガラス割れ	窓ガラスが割れてしまった、取り替えてほしい。	部品代実費にてガラス交換会員様了承の後、作業実施保険会社への費用請求方法をご案内	22,000円～	5,500円～ (部品代のみ有償)
洗濯機水漏れ	洗濯機の排水溝のところから水漏れしているため、直してほしい。	接続部分を確認、調整にて水漏れ解消	8,800円～	<b>0円</b>
トイレ詰まり	トイレが詰まって流れない。直してほしい。	専用工具で詰まり抜きにて対応	12,100円～	
蛇口水漏れ	蛇口からぼたぼたと水漏れしているため、直してほしい。	水漏れ部分の確認、調整にて水漏れ解消	12,100円～	
在宅確認	娘と携帯がつながらず、自宅に行って安否を確認してほしい。	会員様宅へ訪問、在宅確認「携帯電話が故障していた」ことを確認、お母様へ報告	12,100円～	

入って安心!! 充実のサポート!!  
**お客様の声**  
おかげさまで、ハウジング・リビングクラブの会員に入られた方からたくさんの感謝の声をいただきました。その一部をご紹介します。

**当たり前の日常生活も「まさか」は急に訪れる!**  
旅行先から帰宅した時にカギを紛失していることに気が付き、ハウジング・リビングクラブを利用しました。加入していて良かったと感じています。  
(30代: 単身/男性)

**備えあれば憂いなしをこの身で体験しました!**  
加入当初は使うことはないかと思っていたのですが、実際にトイレが詰まってしまい、迅速で丁寧な対応頂き、本当に助かりました。  
(20代: 単身/女性)

**一人暮らしの娘の安否がわかり安心しました!!**  
一人暮らしの娘と携帯が繋がらなくなり現地確認して頂き、娘の状況を把握することができました。携帯が止まっていただけでした…。迅速に対応してくれるハウジング・リビングクラブには助けられました。(60代: 既婚/女性)

● ご相談はこちらから

フリーダイヤル **0120-800-588**

SUPPORT POINT **2** 暮らし相談サポート

暮らしのお困りごと、お気軽にご相談下さい!

### 近隣情報のご案内

例えば…  
引越したばかりで近くの  
ホームセンターの場所が知りたい!



### マタニティ関連


例えば…  
妊娠時の相談に乗ってほしい!



※当社で直接対応はいたしません。  
※ご案内・ご紹介先での相談料は実費となります。  
※ご案内・ご紹介先の対応時間については別途ご確認ください。

### ダイヤル案内

例えば…  
訪問販売がしつこくて、  
つい契約をしてしまった!



※当社で直接対応はいたしません。  
※ご案内・ご紹介先での相談料は実費となります。  
※ご案内・ご紹介先の対応時間については別途ご確認ください。

### 介護サービス

例えば…  
車椅子を選ぶ時の  
ポイントが知りたい!



※当社で直接対応はいたしません。  
※ご案内・ご紹介先での相談料は実費となります。  
※ご案内・ご紹介先の対応時間については別途ご確認ください。

### パソコン

例えば…  
パソコンの基礎知識を  
教えてほしい!



※当社で直接対応はいたしません。  
※ご案内・ご紹介先での相談料は実費となります。  
※ご案内・ご紹介先の対応時間については別途ご確認ください。

### 食生活

例えば…  
食事の栄養に関する  
相談をしたい!



※当社で直接対応はいたしません。  
※ご案内・ご紹介先での相談料は実費となります。  
※ご案内・ご紹介先の対応時間については別途ご確認ください。

### 電気のトラブル

例えば…  
TVが映らない!



※特殊な電気機器(配電盤・分電盤等)の故障は、別途部材発注の可能性があるので、対応はできかねる場合がございます。  
(停電・電料金の未払い等は、電力会社の対応となります。)  
※建物設備以外は、サービス対象外となります。  
※プレーカーの仮復旧で解決しない、建物設備に関するトラブルは、管理会社様へご連絡して下さい。

### メンタルヘルスサポート

例えば…  
どこか体調が悪い気がする!



※当社で直接対応はいたしません。  
※ご案内・ご紹介先での相談料は実費となります。  
※ご案内・ご紹介先の対応時間については別途ご確認ください。

### ガス・給湯器のトラブル

例えば…  
コンロが点火しない!



※緊急の一次対応であり、機器の修理等はガス会社様の対応となりますので、対応はできかねる場合がございます。  
※機器の修理やガス漏れの場合は、管理会社様へご連絡して下さい。

### 健康情報サポート

例えば…  
不意なケガの応急処置の  
仕方を教えてほしい!



※当社で直接対応はいたしません。  
※ご案内・ご紹介先での相談料は実費となります。  
※ご案内・ご紹介先の対応時間については別途ご確認ください。

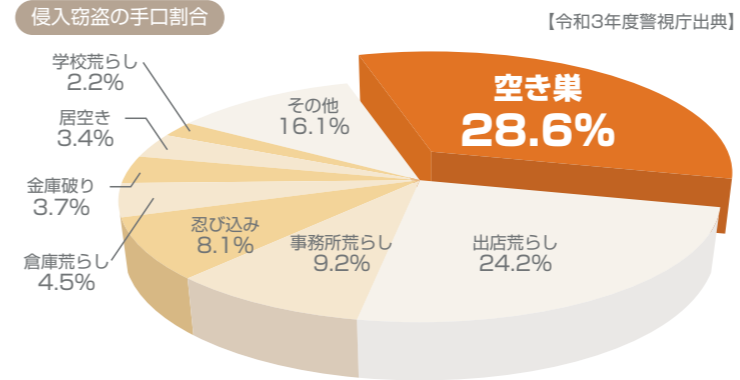
SUPPORT POINT **3** バックアップサポート

## もし自分の部屋に 泥棒が入ってしまったら!

空き巣やストーカー被害で同じ部屋に住み続けるのは不安だという方のために

**再入居費用一律10万円(税込)を負担!!**

※ご契約いただいた販売店からの再入居が条件となります。  
※ご利用は契約期間中1回のみとさせていただきます。



SUPPORT POINT **4** 宅配買取サービス

## 送料無料の宅配便でお売り下さい!

送料無料の宅配便を利用して、ご自宅に居ながら賢く片付けできる、とても便利でお得なサービスです。

選べる2つのコース ※記載のある物のみの受付となります

ブランド・家電コース <span style="float: right;">1点から買取</span>			
ブランドバッグ・時計	金・プラチナ 宝石	デジタル家電・カメラ	携帯電話
楽器	フィギュア・フリキ玩具	ゴルフクラブ・釣り具	ベビーカー・ブランド子供服
本・CDコース <span style="float: right;">10点から買取</span>			
コミック・本	CD	DVD	ゲームソフト



### 引越し費用のサポート

**10万円(税込)負担!!**

再入居費用として一律10万円(税込)をご負担いたします。

買取金額 **10%UP!!** (本・CDコース) 買取金額 **5%UP** (ブランド・家電コース)

●ブランド・家電コース ▶ 【平均買取金額】 ¥27,936

●本・CDコース ▶ 【平均買取金額】 ¥3,416

### お申し込み方法 [カンタン4ステップ]

詳しくはこちら <https://www.netoff.co.jp/jbr>

- STEP 1 お申し込み**  
インターネットからお申し込み下さい。
- STEP 2 箱に詰める**  
お送りいただく箱はお客様でご用意下さい。
- STEP 3 荷物を渡す**  
荷物ができたらお部屋で待つだけ。  
ヤマト運輸が無料で集荷に伺います。
- STEP 4 ご入金**  
査定後に「Eメール」または「ハガキ」で査定額をお知らせ。ご成約であれば銀行振込いたします。

⚠️ **必ずコース毎に箱を分けてお送り下さい。**  
※「ブランド・家電コース」と「本・CDコース」の両方をお申し込みの方は、必ずコース毎に段ボール箱を分けてお送り下さい。「買取申込書」を入れた段ボール箱の上に買取申込書をお貼り下さい。※初めてご利用いただく場合、古物営業法に基づき、本人確認書類(運転免許証、健康保険証)のコピーもしくは、携帯電話・デジカメ等で撮影した本人確認書類の写真データを送付いただく必要があります。※査定の結果、買取を希望されない場合は返却時の送料が発生します。

● ご相談はこちらから

**0120-800-588**

フリーダイヤル

ご利用につきましては右記URLもしくは二次元コードよりご確認ください。

※アプリ「Living Link」トップページの会員特典から専用サイトへアクセスすることも可能です。



<https://lifecycleconcierge.jp>



**Times**  
CAR

初期費用0円でカーシェアライフを！

会員カード発行手数料  
1,650円 ⇒ **0円**

月額基本料金3ヵ月  
2,640円 (880円×3ヵ月) ⇒ **0円**



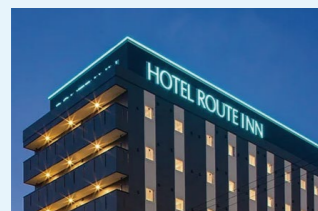
**カラオケ館**

カラオケの利用料金を割安で提供！

カラオケ利用料金のルーム料  
**30%割引** ※一般料金より

フリータイム料金  
**25%割引** ※一般料金より

テレワークルーム利用料金  
**20%割引**



ROUTE INN HOTELS

日本全国の「ルートインホテルズ」の宿泊料割引

宿泊料 **10%OFF**

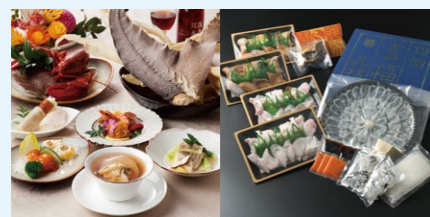
朝食無料サービス  
(一部ホテルは対象外)



Spa Resort  
**Hawaiians**

テーマパークへの入場料がお得に！

入場料 **10%OFF**



高級中華やとらふぐ専門店などの飲食代がお得に！

店内でのご飲食代 **10%OFF**

オンラインショップ 割引



### 不要品買取サービス

引越や買替で発生した不要品を一括査定！

**オンライン見積もり 無料**  
複数ショップでの比較が可能



### 夜間/休日の救急往診

もしものときのお守りに、ファストドクター

**往診利用時の  
医師の交通費無料**



### ヘルシー食宅配サービス

糖質30g以下・塩分2.5g以下の食事を60品以上の中からお届け！  
初回購入金額より

**2,000円(税込) 割引**



### 収納サービス

お部屋の「荷物」預けてスッキリ！

**月額110円(税込)~**

※割引は最大12ヶ月まで

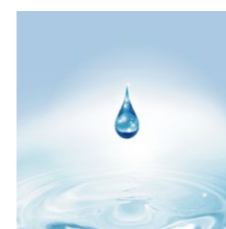


### 日本酒サブスク

日本酒ソムリエ原潜の日本酒を定期的にお届け

初回ご利用料より

**2,000円OFF**



### 美肌エイジング

「美肌ホワイト美容成分」でエイジングケア！

**美肌ホワイト美容成分**

通常1cc 5,000円→

**4,950円(税込)**



### ホームセキュリティ

工事不要！5分で設置が完了するホームセキュリティ

月額1,628円(税込)→

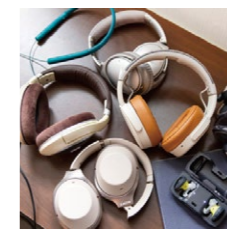
**初月1,518円(税込)**



### ハウスクリーニング

お部屋の「掃除」はプロにおまかせ！

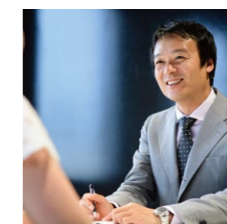
**最大 10%OFF**



### ヘッドフォン 定額サービス

300種類を超えるヘッドフォン等が使い放題

**初回 50%OFF**



### 税理相談

相続に関するご相談・申告手続きをお気軽に！

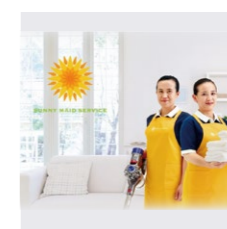
**相続に関する初回面談無料**  
**税理士報酬 10%OFF**



### 高級ブランドバック使い放題

お気軽にあこがれのブランドバックをお試しできる

**1,000円分の  
ポイントをプレゼント**



### 家事代行サービス

ワンランク上の家事代行サービス

**定期プラン**  
通常価格より **5%OFF**

上記の他にもお得に利用できるサービスが盛りだくさん！ ※掲載内容や特典は変更となる場合がございます。

## 6 モラルクレーム対応

新生活が始まる際によくあるトラブルを、より親身になり対応するサービスでございます。  
いつ発生するか分からないご自身の身のまわりのトラブルを、24時間体制でコールセンターがあなたの生活をサポートいたします。  
**ご自身で悩まず、まずはフリーダイヤルへご相談ください。**

## 騒音対策

騒音被害の状況を伺い、  
適宜最適な対応をさせていただきます。

24時間  
365日  
受付

- ①受付時に被害状況を丁寧に伺いいたします。
- ②ヒアリング状況を管理会社と連携いたします。
- ③管理会社と連携し、物件の入居者様に注意喚起を実施いたします。騒音注意喚起を実施します。(クレーム発信者の特定はしません)
- ④状況により、ポスティングでの注意喚起を実施又は、当人への

## 不正駐車

相談窓口として、警察への連絡をおこない、持ち主の特定・当人への連絡について連携を図ります。

24時間  
365日  
受付

- ①受付時に現場状況を丁寧に伺いいたします。
- ②管轄警察署へ連絡し、持ち主の特定相談をします。特定ができれば、警察から当人へ連絡をいたします。
- ③警察への連絡結果を管理会社と連携いたします。

## ゴミ問題

現場状況を伺い、  
適宜最適な対応をさせていただきます。

24時間  
365日  
受付

- ①受付時に現場状況を丁寧に伺いいたします。(状況により緊急で簡易清掃を実施)
- ②ヒアリング状況を管理会社と連携いたします。
- ③管理会社と連携し、物件の入居者様に注意喚起を実施いたします。
- ④状況により、ポスティングでの注意喚起を実施又は、当人へのヒアリングを実施します。

## 近隣にいる異常者等で精神的に参ったときの相談

ご相談者様の状況を伺い、看護師資格を有した専門家が対応いたします。

24時間  
365日  
受付

- ①受付時にご状況を丁寧に伺いいたします。
- ②健康面や医療に伴う相談内容であれば、専門的知識を持っているアドバイザーへお繋ぎいたします。
- ③ご状況を管理会社へ報告いたします。

## ストーカー・不審者の対応

ご相談者様の状況を伺い、今後について管理会社と相談いたします。

24時間  
365日  
受付

- ①受付時にご状況を丁寧に伺いいたします。
- ②緊急が伴う場合は、警察110番への相談をおこないます。
- ③ご状況を管理会社へ報告いたします。

●ご相談はこちらから

フリーダイヤル 0120-800-588

## 7 パソコンとスマホのトラブルサポート

## パソコンに関するお悩みを解決いたします!!

通常料金から**5,000円引き(税込)**で対応いたします。  
専門スタッフによる電話相談も対応いたします。

例えば...

- ウイルスに感染してる?
- パソコンの用語が分からないので教えてください!
- インターネットやメールのやり方が分からない!

※駆けつけは9:00~20:00までとなります。  
※こちらのサービスは有料での駆けつけとなります。(¥8,800~(税込))  
※作業時間によって価格が変動する可能性があります。  
※別途部品代が必要となります。

## 参考料金例

●ウイルス駆除 【通常価格】 ¥20,000 ▶ 【会員価格】 ¥15,000 (税込)

●プリンタ・スキャナーなどの設定 【通常価格】 ¥16,000 ▶ 【会員価格】 ¥11,000 (税込)



## スマホ・タブレット・ゲーム機の修理を承ります!

各種修理料金を店頭価格より**10%OFF**で対応いたします。  
<https://smahospital.jp>

例えば...

- スマホのバッテリー交換をしてほしい!
- タブレット端末の画面が割れたので修理をしてほしい!
- ゲーム機が壊れたので修理してほしい!

※別途部品代が必要となります。

## 参考料金例

●iPhoneのバッテリー交換 【通常価格】 ¥4,780~ ▶ 【会員価格】 ¥4,302~ (税込)

●iPadの画面割れ交換修理 【通常価格】 ¥9,800~ ▶ 【会員価格】 ¥8,820~ (税込)



# 売る 捨てる に新しい選択肢「預ける」

すぐには使わない荷物を箱に詰めて送るだけ。  
お荷物の「保管」から「取り出し」までスマホひとつで出来る宅配収納サービスです。

ハウジング・リビングクラブ  
会員様 限定特典  
**最大 72% OFF**

POINT 1

トランクルームよりお気軽!  
1箱単位で預けられる

POINT 2

かさばる秋冬のアイテムが  
1箱で約20点も入る

POINT 3

通常保管料 **394円/月**

12ヶ月間ずっと **110円/月**

このチラシをご覧の方限定で  
最初の1箱をおトクに試せる

POINT 4

荷物の出し入れは玄関で  
最短翌日に取り出せる

POINT 5

スタッフが  
写真を撮ってリスト化

POINT 6

空調・セキュリティを徹底管理  
お荷物の保管に最適な保管環境

※本特典の対象となるのは、「サマリーポケット」に新規登録される方に限ります。※ボックスやアイテムの取り出しを行う際は、別途取り出し送料(880円~/梱包)が発生します。  
※本チラシ記載の内容は、予告なく変更する場合があります。※本割引特典はサービス利用開始後12ヶ月間有効です。※税込表記となります。

詳細・お申し込みはWEBで  
<https://spkt.jp/hcenterhy>

お問い合わせ：受付時間 平日10:30~13:00,14:00~17:30 | ☎050-3196-9093



提携引越業者を5社ご用意しております!  
弊社経由でお申込みの方は**引越し料金20%OFF!**その他に各社特典もございます!  
**お見積り無料**ですので、個人申込みよりもお安くなる機会を是非ご利用下さい。  
自己運送で建物へキズ・汚れがついてしまった場合、修繕費用はお客様負担となります。  
運送時の損害保険が適用される引越業者を利用されることを推奨致します。

お電話の際は  
「ハウジングセンターの紹介で」と  
お伝えください!

お引越は サカイ引越センター にお任せください

ハウジングセンター様ご紹介お客様キャンペーン大特価!

9の特典をご提供いたします!

- 特典1 ハンガーケース最高5箱までリース料無料(9月当月のお持ちいたします)
- 特典2 荷造り用ダンボール 最高50箱無料※荷物量によって異なります
- 特典3 お引越し料金特別割引! 通常基本料金の**20%OFF** ※基本料金は準備運賃+人員費です ※繁忙期(3/15~4/15)の引越日は除く
- 特典4 布団袋2枚・クラフトテープ2本 無料サービス ※使用トラックにより異なります
- 特典5 ご新居はもちろん、今のお住まいも**養生作業キッチリ!** 無料サービスいたします
- 特典6 安心保障パック(有償) 10分間サービス等で引越サポートご加入には無料で安心保障サービスが! ※詳細はご連絡ください
- 特典7 整理ダンスはそのまま! 洋服を入れたままお運びいたします
- 特典8 リユース買取のご案内 製造5年以内の家具・家電の買取査定を致します。
- 特典9 単身者限定 電話見積、webリポート見積(持ち帰り)等お客様のご希望にお応えします

全国189支社 最寄の支社が対応しますので「あんしん」

お荷物をお運びするだけで引越ではありません

**お取り扱いサービス**  
(詳しくは弊社担当営業マンまで)  
エアコン移設など各種電気工事  
梱包・解梱お手伝い  
ハウスクリーニング  
車両輸送  
有料でのリサイクル家電の引取り

まかせて安心!  
サカイ引越センター  
**0120-31-1413**  
単身者は電話見積もOKです。  
お気軽にご相談ください。

0003 ちゃんとしたお引越

**アートの引越センター** JUST MOVED 0003

TVチャンピオン2 引越し屋さん選手権 **優勝!!**

無料特典多数あり!  
詳しくは下記  
フリーダイヤルまで!!  
後悔はさせません!  
ぜひご相談ください!

お引越し受付フリーダイヤル  
**0120-02-0003**  
営業時間：8:00~22:00

「お客様本位」を  
モットーに!  
引越はアリさん  
マークの引越社へ!

100周年記念引越社

「お荷物サービスとは?」  
全てのプランでサービスします!

作業終了後(またはトラックへの積み込み完了後)に10分間のサービス(オプション)を行います。簡単な掃除や配置換え、荷解きのお手伝いなど、あと少し手伝って欲しい事をお申し付けください。心をこめてお手伝い致します。

全作業員に「身元保証人」付き

年中無休・見積り無料 お気軽にお電話ください!

総合受付センター  
**0120-04-2626**  
ホームページ <https://www.2626.co.jp/>

アート引越センターでお見積りいただいたお客様に  
**特別ご優待特典!!**

特典1 引越基本料金 月々 **20% OFF** 金・土・日・祝日は10%OFF

特典2 資材サービス **ダンボール20枚** +ガムテープ1巻 **プレゼント!**

さらにうれしい!! アートの無料サービス! **全て無料**

- 家具移動サービス
- クリーニングサービス
- おたつよろしくサービス
- エコボウルレンタル

お見積り・お問合せは **特別優待特典 専用フリーダイヤル** まで!!

0120-51-0123 (受付時間 > 8:00~20:00 一泊定休日あり)

0123 アート引越センター

お引越しが決まったら...  
親切・ていねい・安心がモットーの  
ハートのマークの引越センターへ

ダンボール無料!  
専門BOX!  
0120-40-8019

手間とコストをかけないお引越なら!  
**ハートのマークの引越センター**